

서울메이드 뮤지엄 리모델링 설계 공모	
주최	(재) 서울 산업진흥원
위치	서울특별시 중구 을지로 23
부지면적	1,983.5㎡
건축물 주 용도	문화 및 집회시설: 기타문화 및 집회시설
규모	지하 1층/지상 5층
건축면적	936.16㎡
연면적	4,419.55㎡



## EXISTING BUILDING INTRODUCTION



1930's 미시이윤산 신사옥 준공 (국가등록문화재 제 238호 건물 유형 준공)

1940's 미군정 본부 및 채신부 국제전신전화국 사용

1950's-92 미국대사관으로의 사용 및 대사전 이전 이후 미국문화원으로 변경

1992-2014 서울시청 돌지로별관 서울시립대학교 부설 시민대학 설치 운영 및 문화재청 국가문화재 등록

2015-2020 그래픽 뮤지엄 사용

2021- 리모델링 통한 "서울메이드 뮤지엄" 개관 → Brand Flagship Store

역사적 문화적 가치 시대적 'SEOUL MADE' 공공브랜드의 가치

## PROLOGUE

Needs for Planning

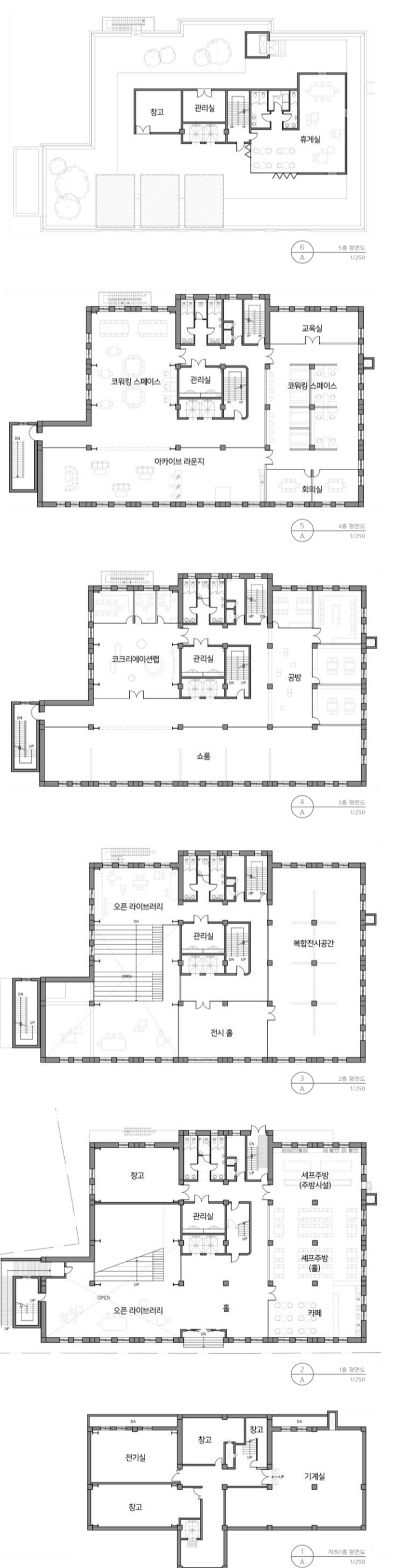
- 중소기업-소비자 연결 공간 제공
- 오프라인 상품 체험공간 제공
- MZ세대의 특성 반영
- 과거, 현재, 미래의 공존
- 건물 노후화(1938년 건립) 고려

SEOUL MADE 뮤지엄, 중소기업/스타트업 진흥, 서울 메이드 뮤지엄, 서울 구 미국 문화원

CONCEPT "서울의 감성"을 전달하기 위한 NET 구축

서울의 과거-현재-미래를 담은 복합문화 제공을 통한 서울 감성 전달, 중소기업 및 스타트업의 상업적 네트워크로서의 역할, 서울메이드 홍보 효과 및 오프라인 상품 체험 공간 마련

## FLOOR PLAN



## ZONING & AXONOMETRIC MODEL

[Place]

High Floors: Brand  
5F: 옥상정원/휴게실(기업-스타트업 직원)  
4F: 코워킹 스페이스/아카이브 라운지

3F: 공방/소품/Co-Creation Lab → 기업-소비자 연결  
2F: 오픈라이브러리(상층)/복합문화전시공간  
1F: 오픈라이브러리(하층)/공유주방/카페

Low Floors: Consumer

> 4F

- 사용자 특성 맞춤 다양한 업무공간 구성
- Co-Working Space (Active, Calm)
- 브랜드 간의 커뮤니티/네트워크 공간 제공
- Archive Lounge / Meeting Room

> 3F

- 산업의 시간적 흐름에 따른 다양한 상품 체험 공간 제공
- 브랜드-소비자 간의 연결-소통 공간

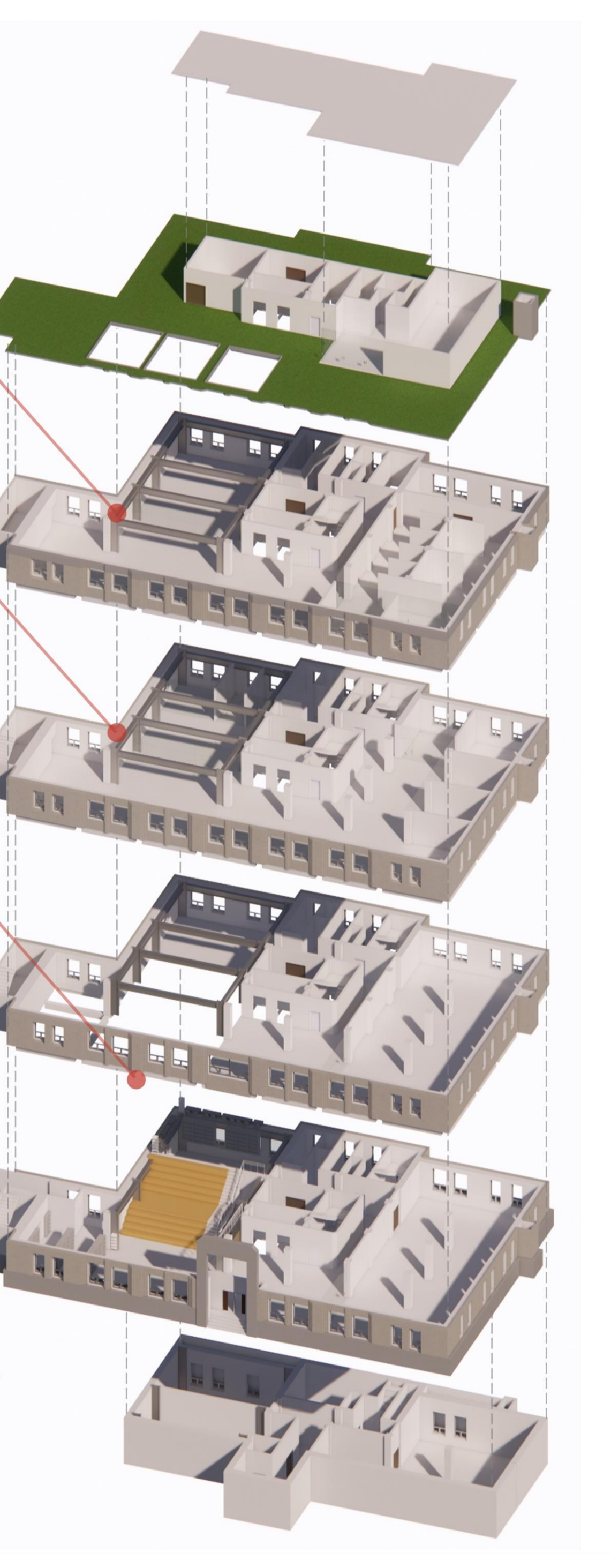
Brand: Past, Current, Future  
Consumer: Past, Current, Future

Future Industry, Past Industry, Current Industry

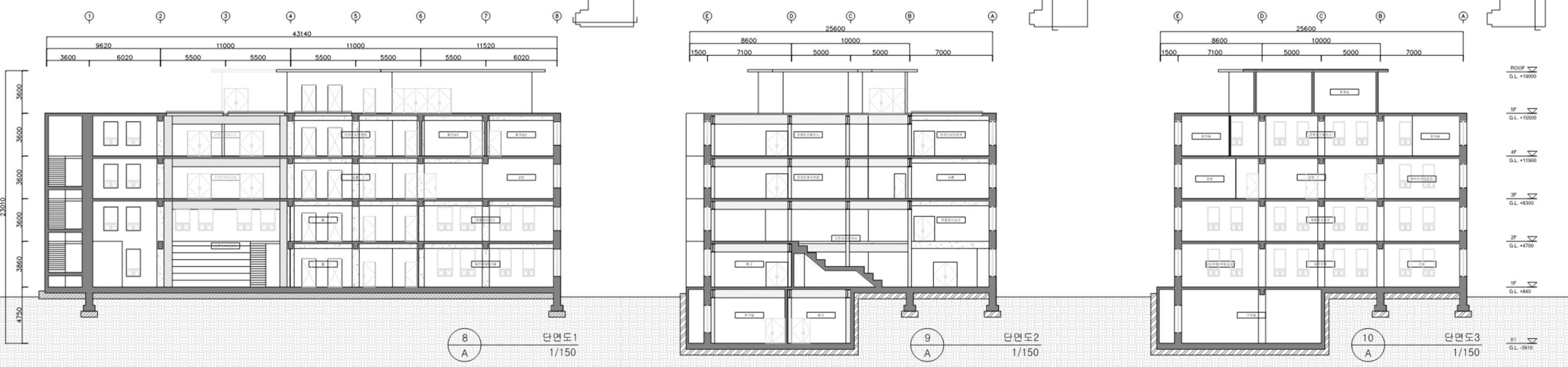
> 1&2F

- 건물 내-외부를 잇는 매개공간 구성
- 도심 속 문화 체험/휴식 공간
- 오픈 라이브러리의 수평·수직적 공간 연결

Horizontal-Vertical Linked

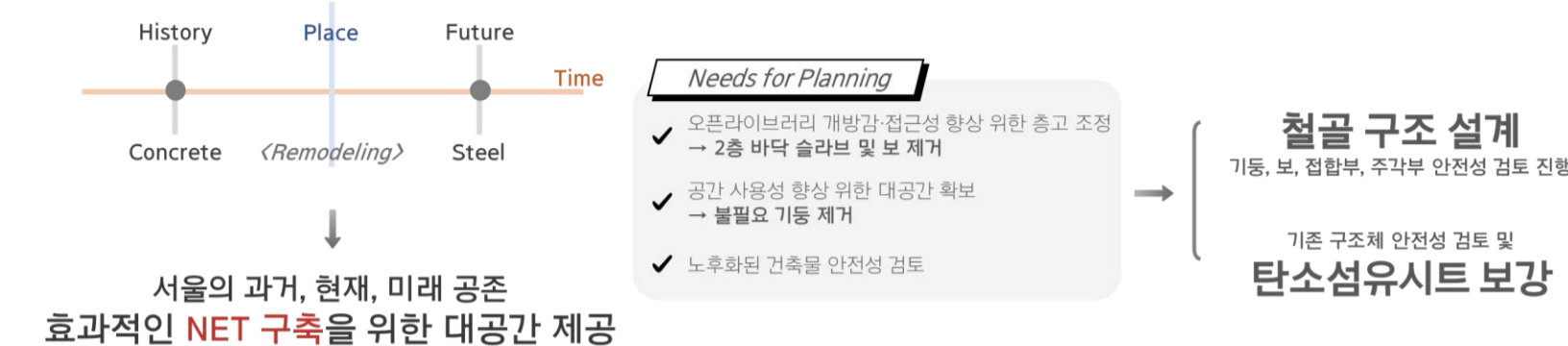


## VIEW POINT

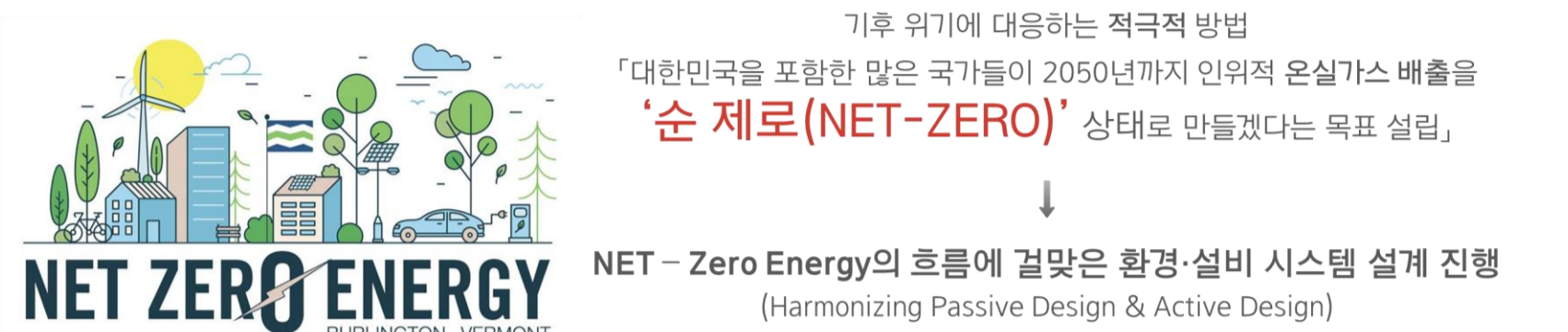




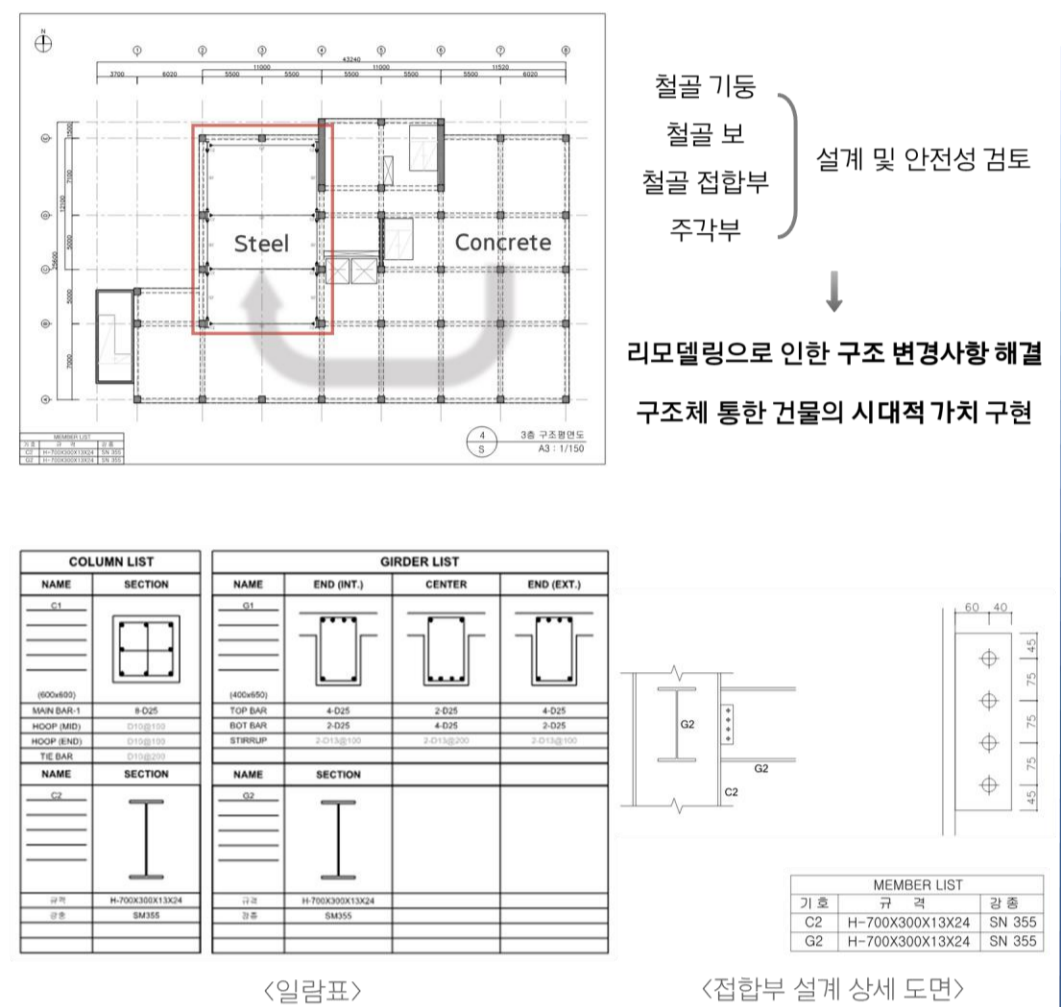
## STRUCTURAL PLANNING GOAL



## ENVIRONMENTAL PLANNING GOAL



### > 철골 구조체 설계



### > 창호 보강



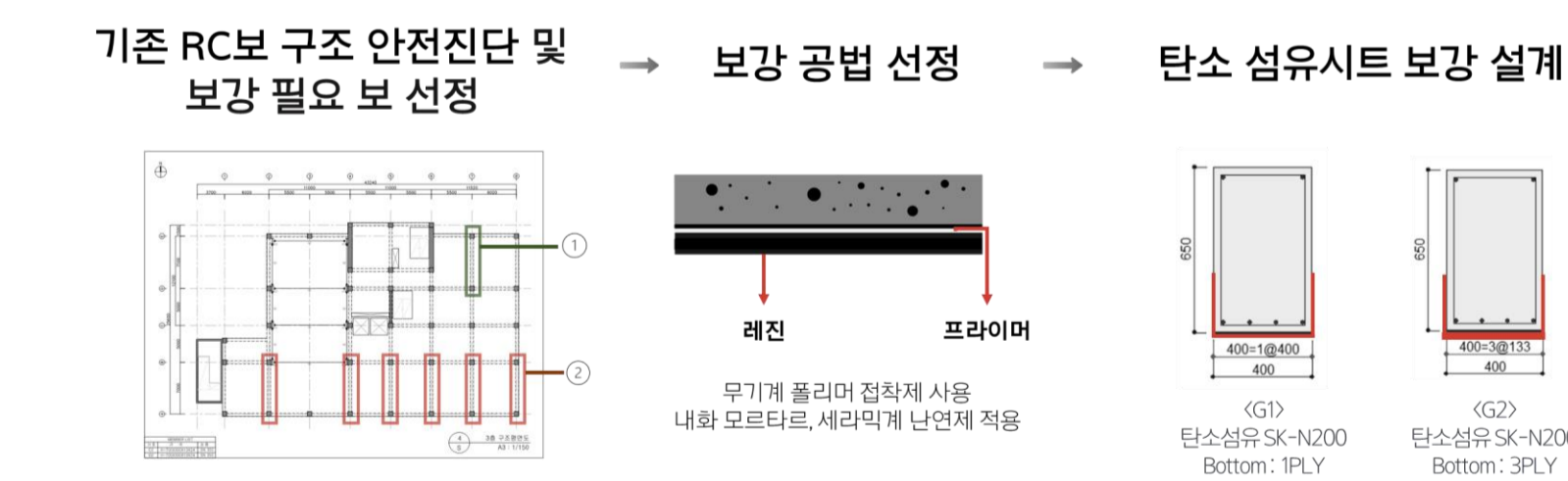
### > 옥상녹화



### > 자연채광 활용: 천창



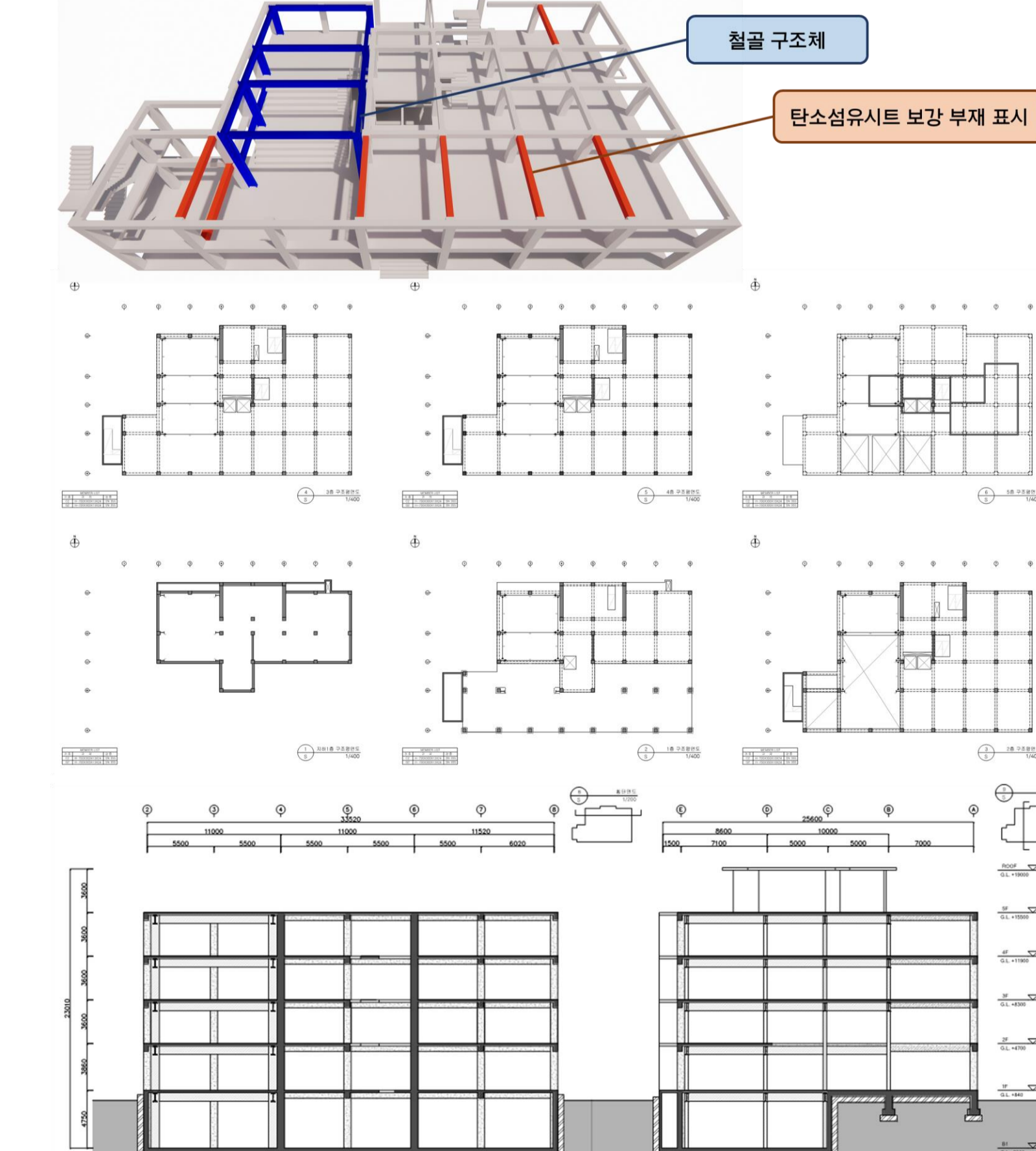
## REVIEW EXISTING STRUCTURE



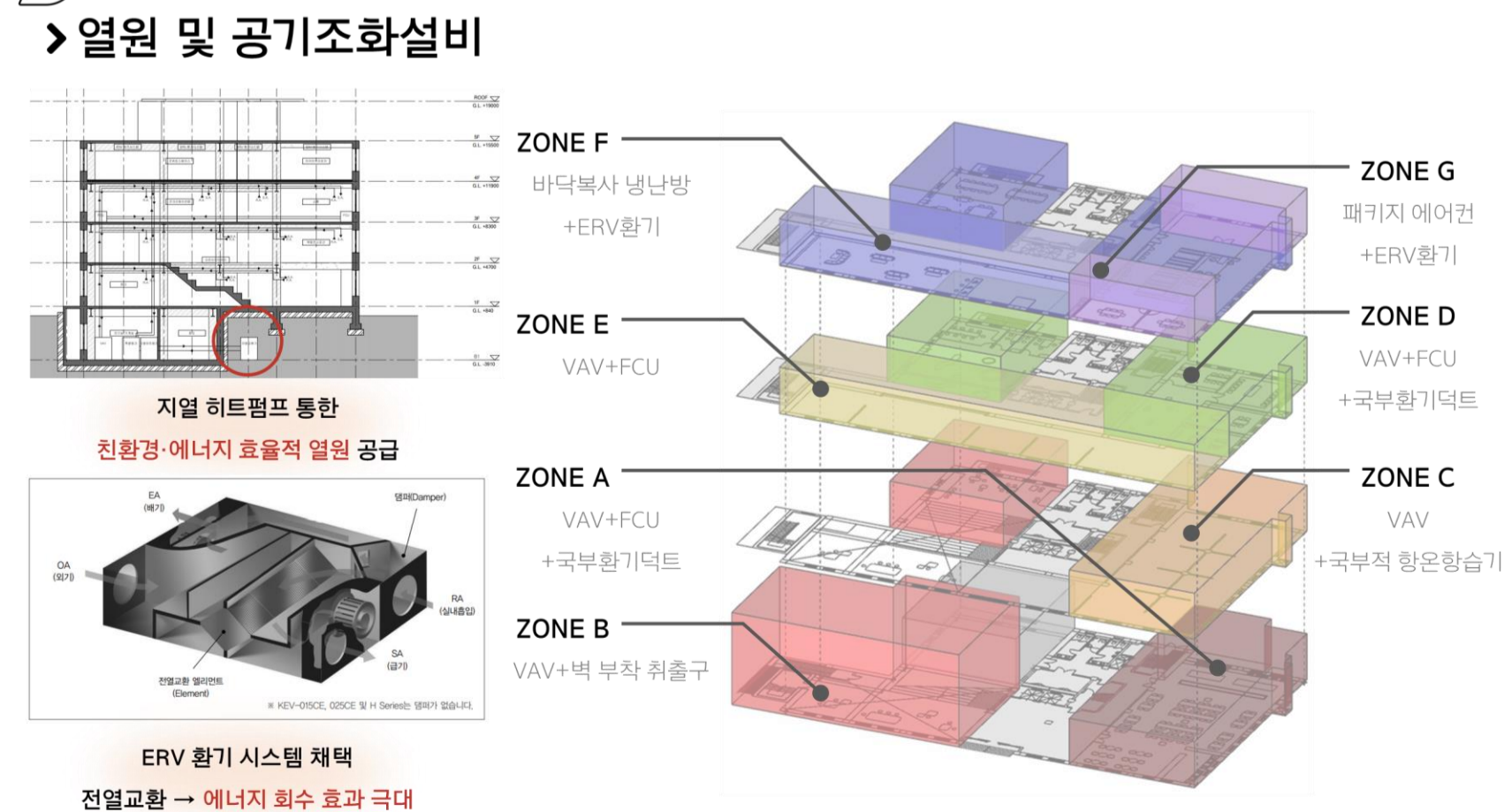
## ENVIRONMENTAL ANALYSIS



## STRUCTURE MODEL



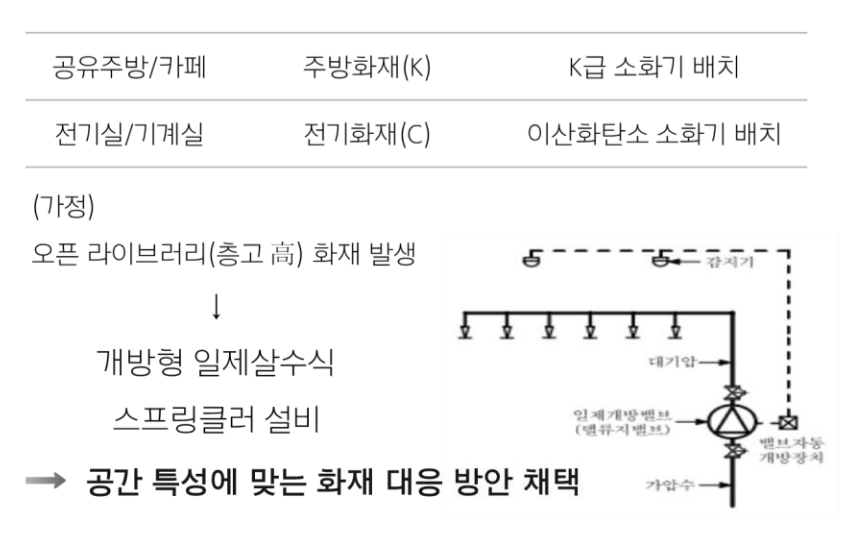
## ACTIVE DESIGN



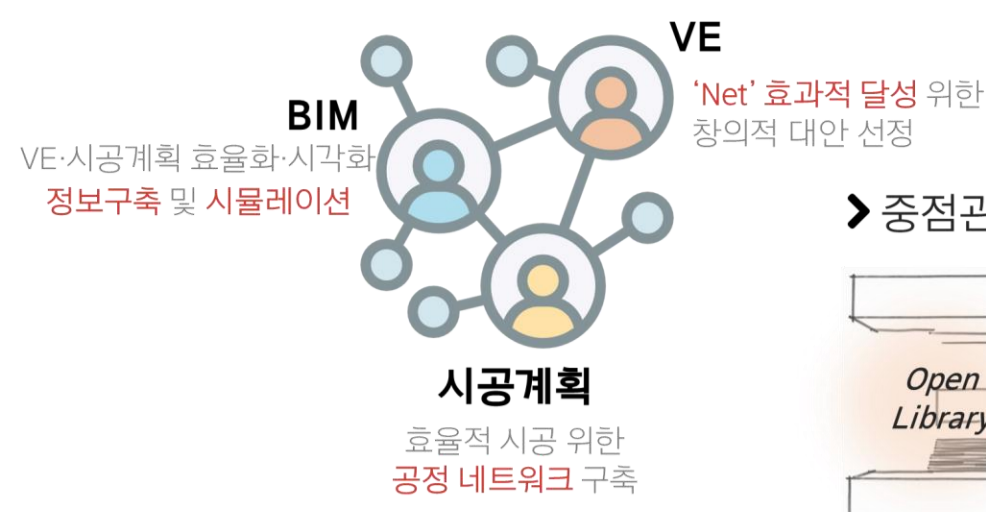
### > 위생설비

- 중수 및 우수의 효과적 활용
- 절수형 위생기구를 통한 수자원 절감
- 전자감응식 세면기를 통한 COVID-19 시대 불필요 접촉 예방

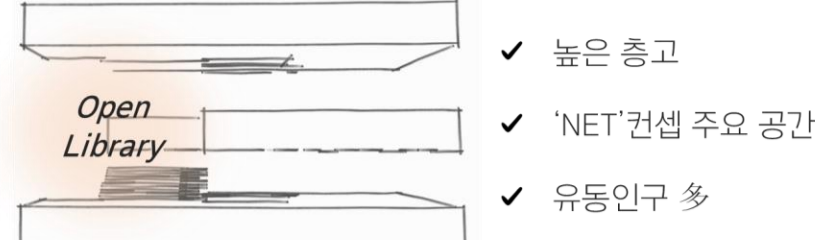
### > 소방설비



3개 분야(VE, BIM, 시공계획) 간 탄력적 협력구조(NET) 구축



중점관리 대상: 오픈라이브러리(1-2F)



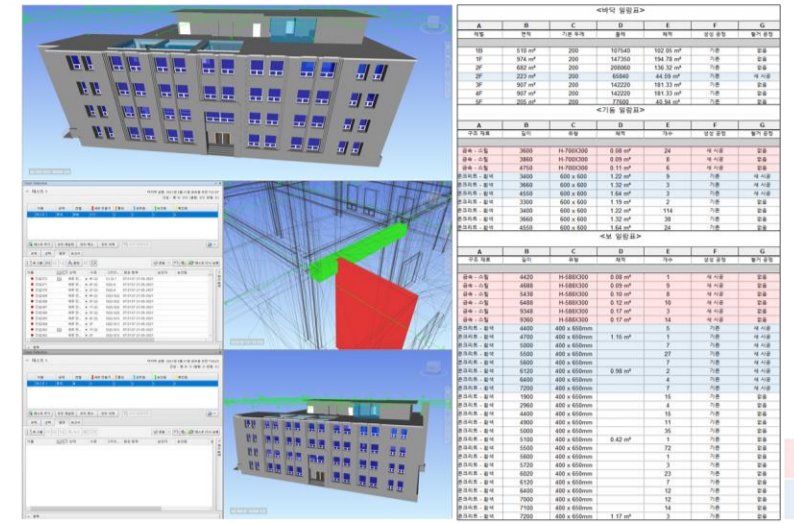
Comprehensive Planning Progress using BIM



각 분야의 정보 반영된 협력 네트워크 구축

BIM

- ✓ IFC 모델의 간섭체크 시뮬레이션
- ✓ 생성/절거 공종별 물량 산출
- ✓ 중점관리대상 VE Before-After 시각화



CONSTRUCTION PLANNING

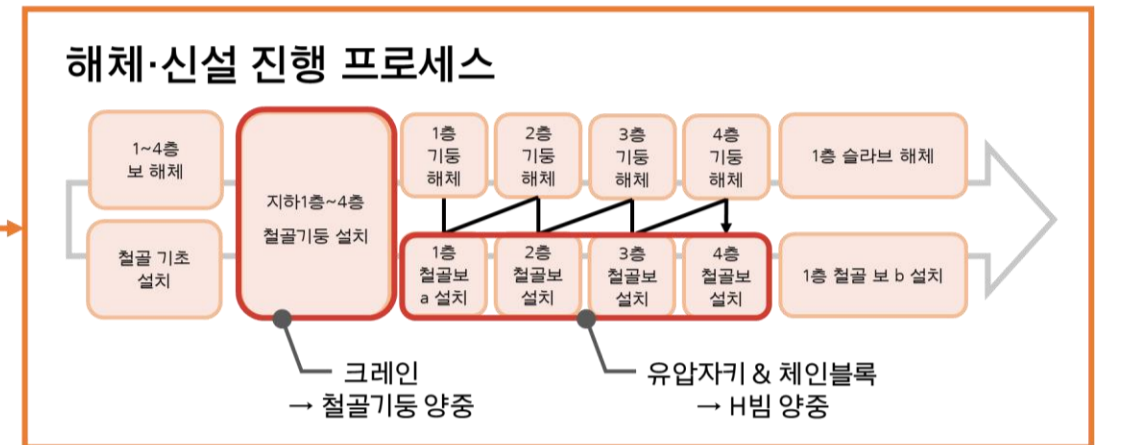
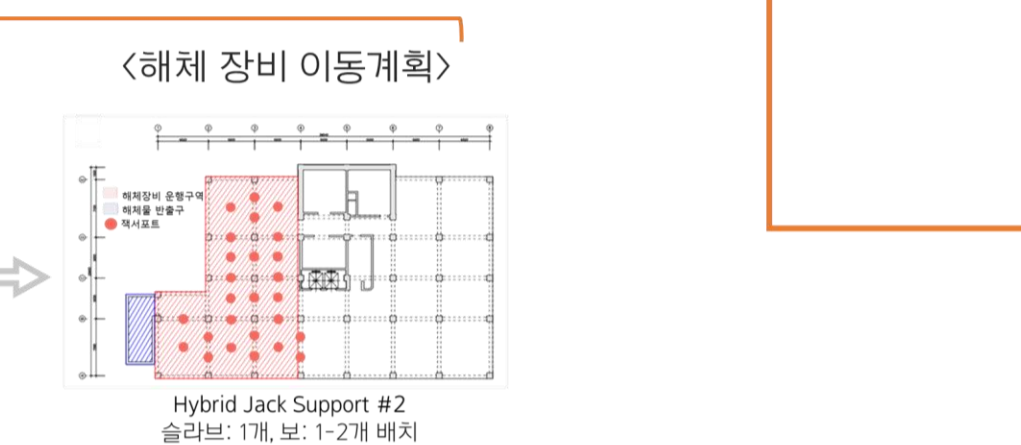
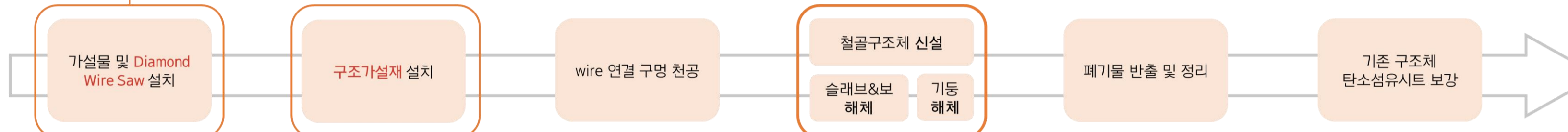
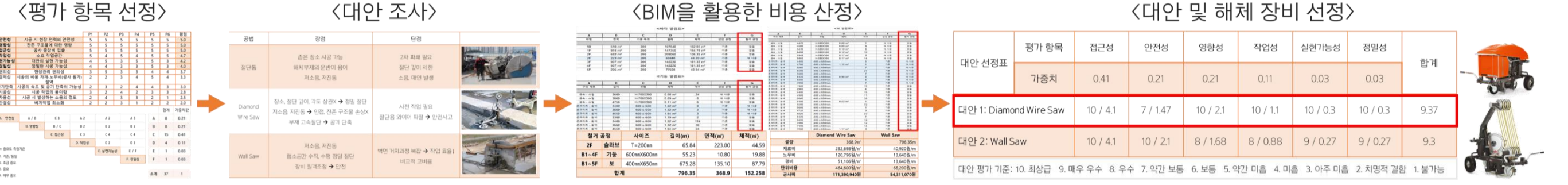
시공계획 개요

- ✓ 신속·원활한 공사 수행
  - ✓ 주변 영향 최소화
  - ✓ 공중 간 영향 고려
- 신속·원활한 공사 수행 리모델링 공사 중 초기작업  
→ 소음, 분진, 진동, 폐기물 등 고려  
→ 넓은 범위의 공사

중점관리 대상 철거공사 관리계획 수립

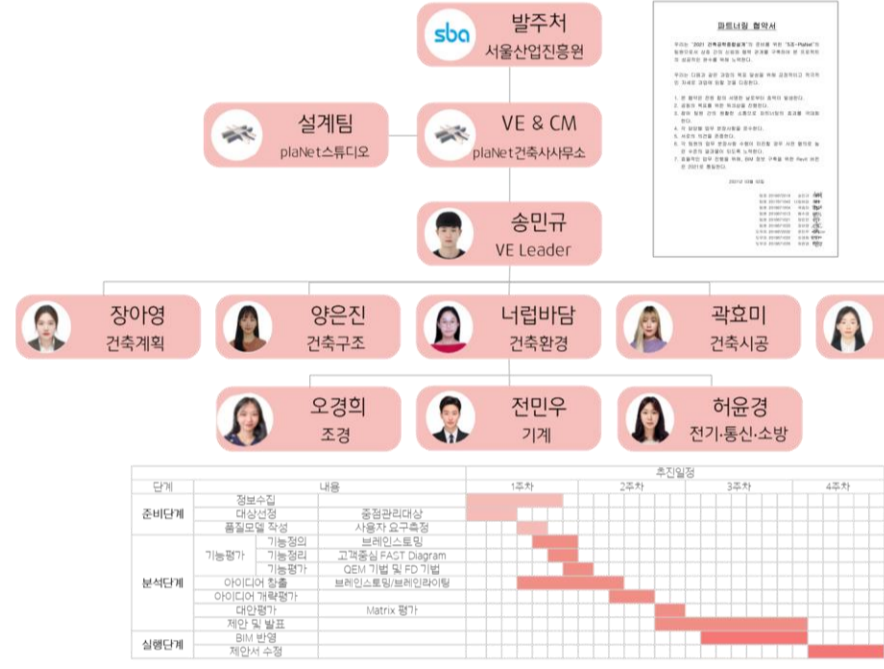


오픈라이브러리 공사순서



Value Engineering

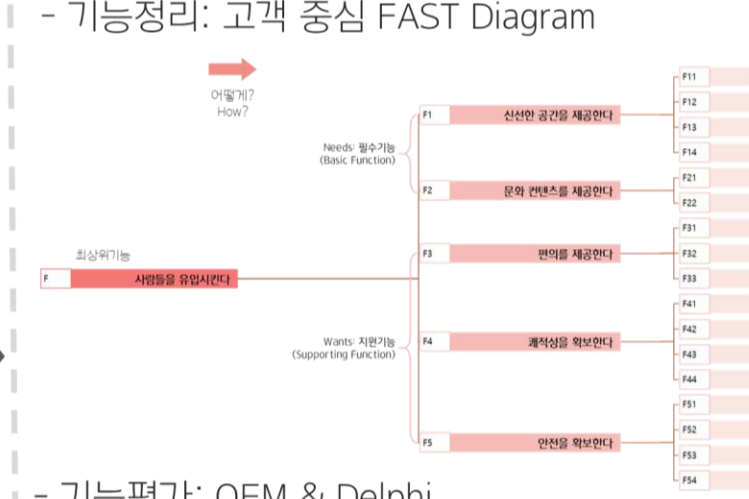
Kick-off Meeting



품질모델

성능	성능 범위	발주처 평가점수	시공자 평가점수	VE 성능 평가점수	가중치
확정성	공정 실현 가능성	4.00	4.83	4.17	4.50
경제성	예산 범위 내 예산	4.17	4.67	4.17	4.42
품질성	공정 실현 가능성	3.67	4.50	3.83	4.12
안전성	안전 위험도	3.17	3.83	3.67	3.60
가용성	공정 실현 가능성	3.00	3.67	4.00	3.53
신뢰성	공정 실현 가능성	3.50	3.00	3.67	3.48
유지관리성	공정 실현 가능성	4.00	2.33	4.17	3.20
미래지향성	공정 실현 가능성	3.67	2.50	3.33	3.02

기능분석



기능평가: QEM & Delphi

기능	가중치	A	B	C	D	E	합계
F1: 신선한 공간을 제공한다	0.15	5	4	5	5	5	24
F2: 비용절감 및 품질향상 효과 극대화	0.15	4	4	5	5	5	24
F3: 미사용 공간을 활용한다	0.15	4	4	5	5	5	24
F4: 계단을 활용하여 수납공간을 개선한다	0.15	4	4	5	5	5	24
F5: 동굴형 독서공간	0.15	4	4	5	5	5	24
F6: 계단벽 수납공간	0.15	4	4	5	5	5	24
F7: 다면벽 수납공간	0.15	4	4	5	5	5	24

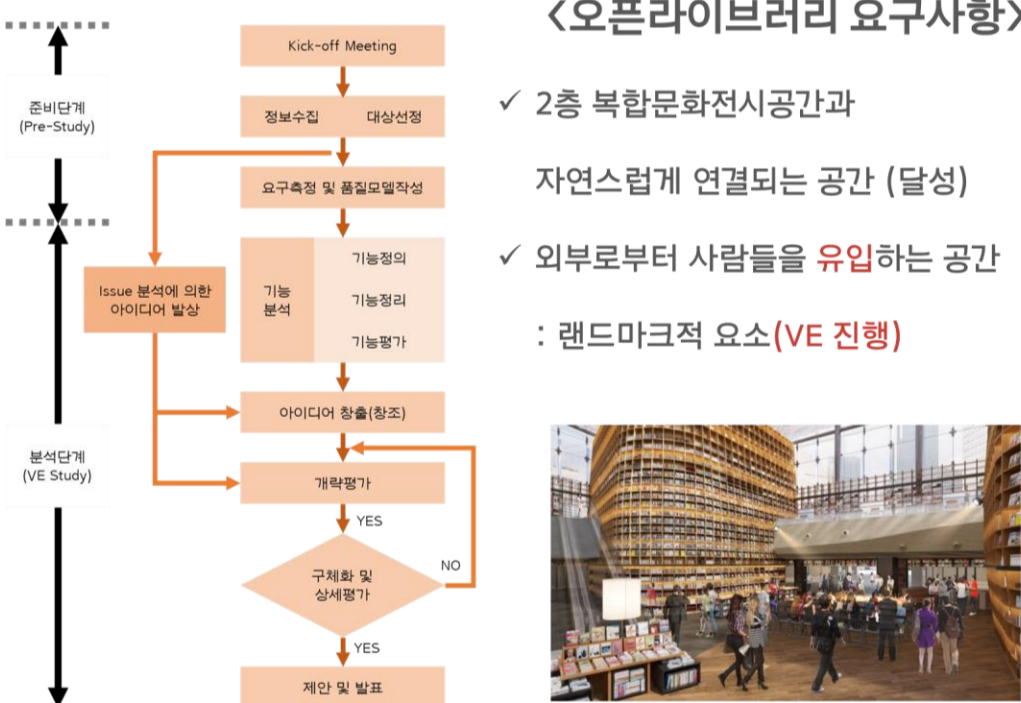
Two Track

- 중점개선 대상기능: F1: 신선한 공간을 제공한다
- Issue 분석: 철골 구조체 신설
- 아이디어 창출 및 평가: 브레인스토밍(4원칙 준수), 브레인라이딩(3-6-5법칙)



기능	가중치	A	B	C	D	E	합계
F1: 신선한 공간을 제공한다	0.15	5	4	5	5	5	24
F2: 비용절감 및 품질향상 효과 극대화	0.15	4	4	5	5	5	24
F3: 미사용 공간을 활용한다	0.15	4	4	5	5	5	24
F4: 계단을 활용하여 수납공간을 개선한다	0.15	4	4	5	5	5	24
F5: 동굴형 독서공간	0.15	4	4	5	5	5	24
F6: 계단벽 수납공간	0.15	4	4	5	5	5	24
F7: 다면벽 수납공간	0.15	4	4	5	5	5	24

VE Intro.



오픈라이브러리 요구사항

- ✓ 2층 복합문화전시공간과 자연스럽게 연결되는 공간 (달성)
- ✓ 외부로부터 사람들을 유입하는 공간 (랜드마크적 요소(VE 진행))



VE Idea Develop I -> Issue 분석



가설물	대상	가중치	가설물	대상	가중치
A. 철골구조체	철골구조체	0.15	B. 책꽂이	책꽂이	0.15
C. 책꽂이	책꽂이	0.15	D. 책꽂이	책꽂이	0.15
E. 책꽂이	책꽂이	0.15	F. 책꽂이	책꽂이	0.15
F. 책꽂이	책꽂이	0.15	G. 책꽂이	책꽂이	0.15

VE Idea Develop II -> 기능 분석



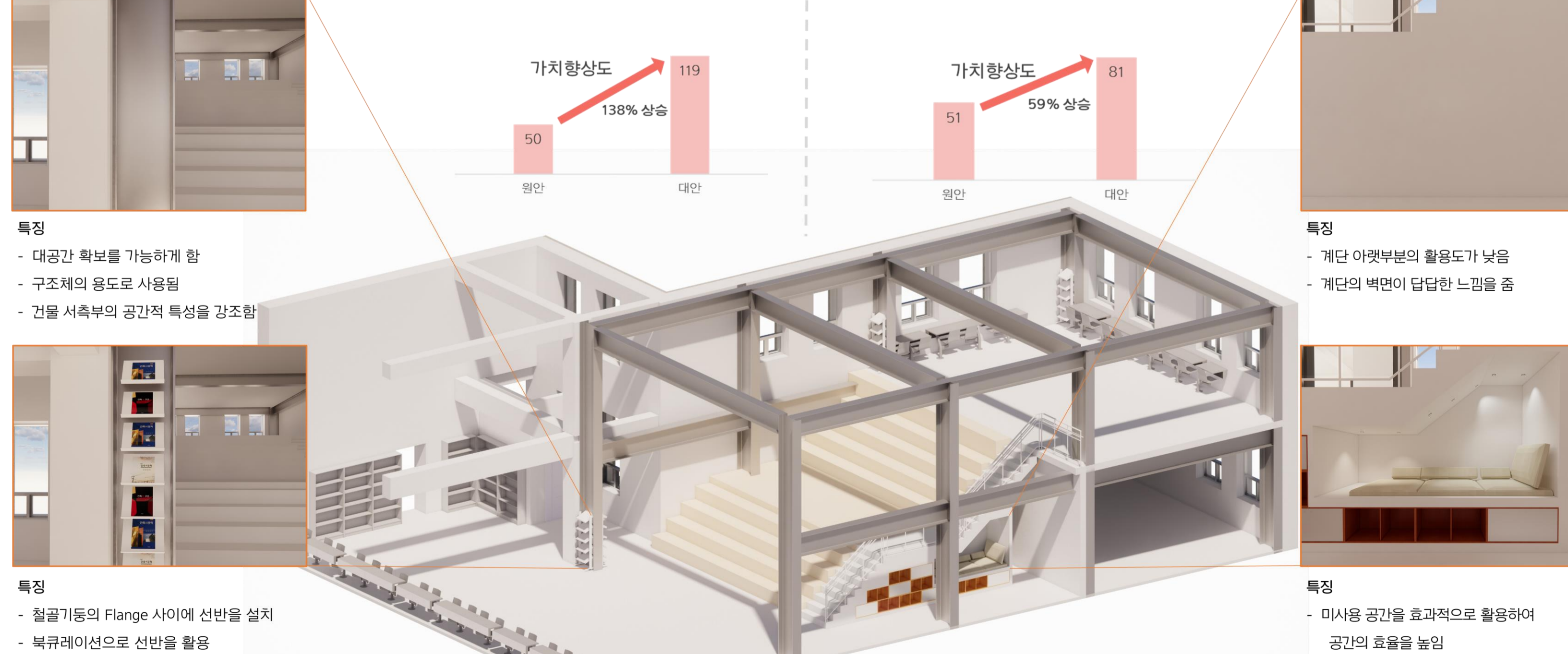
VE Proposal I

제안평	Issue	50	성능점수	133
Book in Column	철골구조체 신설	1.00	상대비용	1.12
적용대상	개선기능	50	가치점수	119 (▲138%)
철골기둥	F12		구조체를 활용한다	

제안평	개선기능	51	성능점수	127
Book Cave	F1	1.00	상대비용	1.56
적용대상	F13		미사용공간을 활용한다	
오픈라이브러리 계단	F14		수납공간을 개선한다	
		51	가치점수	81 (▲59%)

VE Proposal II -> 기능분석을 통한 아이디어 창출

제안평	개선기능	51	성능점수	127
Book Cave	F1	1.00	상대비용	1.56
적용대상	F13		미사용공간을 활용한다	
오픈라이브러리 계단	F14		수납공간을 개선한다	
		51	가치점수	81 (▲59%)



특징

- 대공간 확보를 가능하게 함
- 구조체의 용도로 사용됨
- 건물 서책부의 공간적 특성을 강조함

특징

- 철골기둥의 Flange 사이에 선반을 설치
- 북클레이션으로 선반을 활용
- 구조체의 기능 확장을 통해 흥미 유발

특징

- 계단 아래부분의 활용도가 낮음
- 계단의 벽면에 답답한 느낌을 줌

특징

- 미사용 공간을 효과적으로 활용하여 공간의 효율을 높임
- 층고에 따라 수납 및 독서공간으로 활용함