

遇延禧

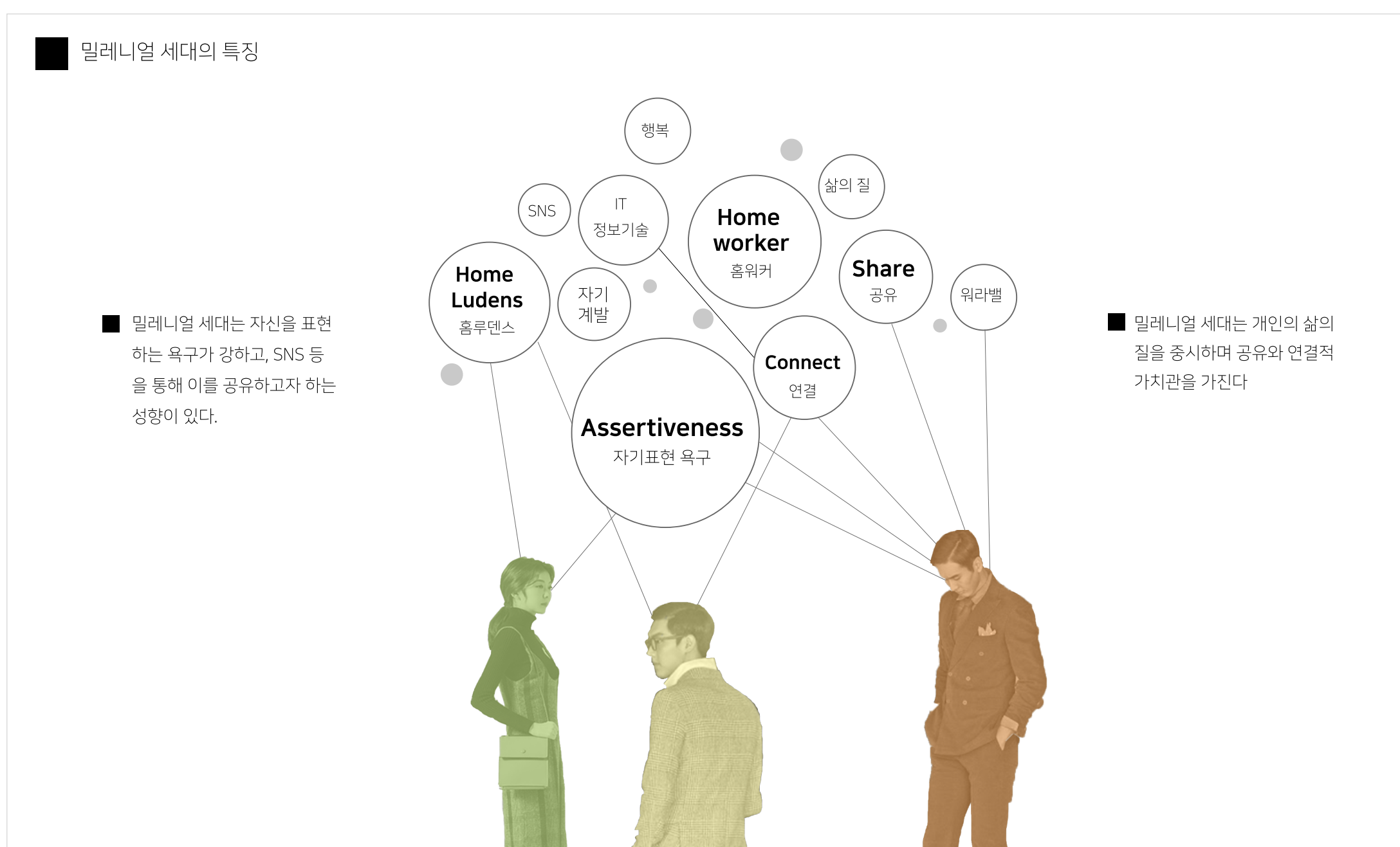
만날 우 끝 연 기쁠 희



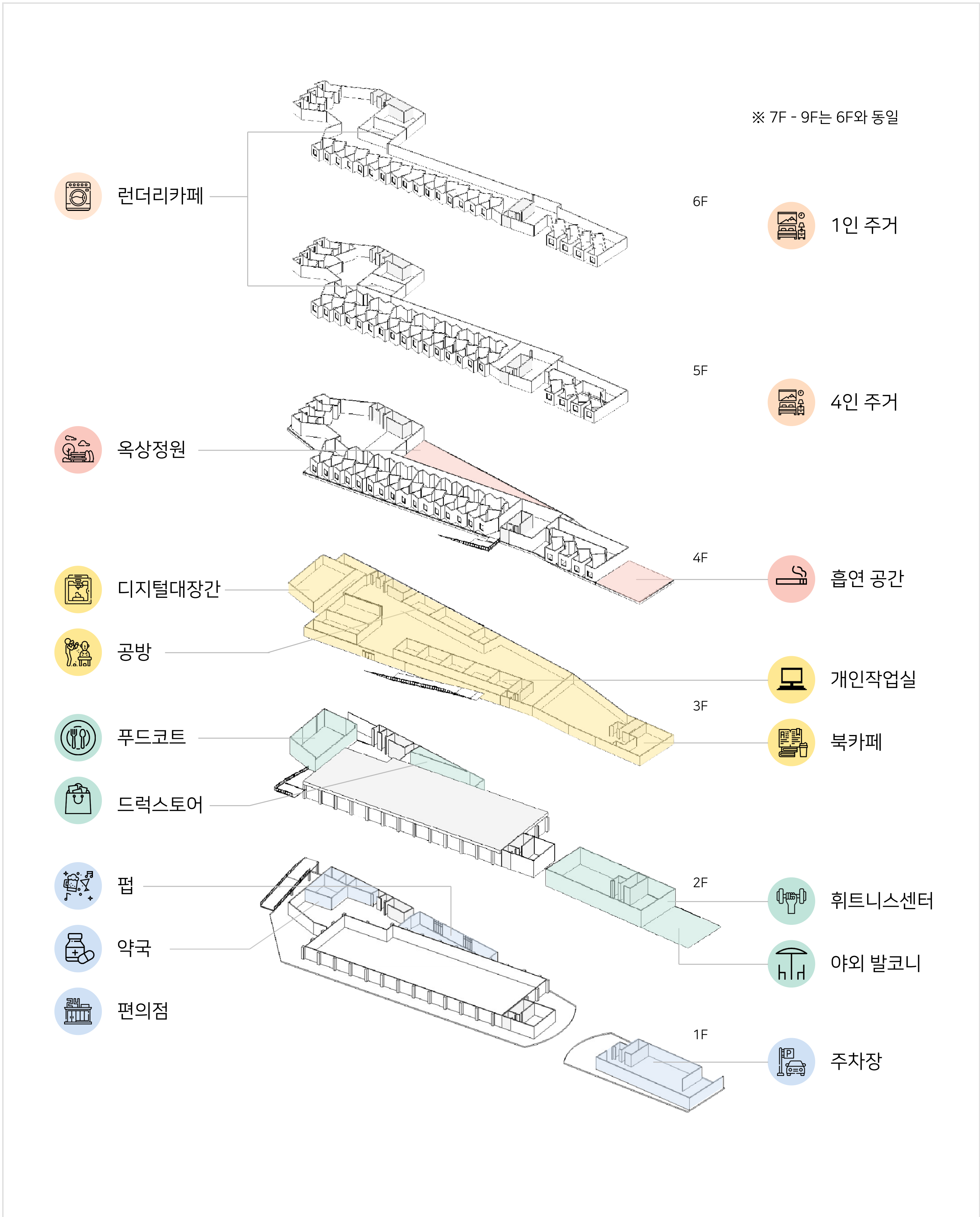
사이트 : 서울특별시 서대문구 연희동 446-27 일원 • 대지면적 : 4,421 m² • 건축면적 : 3,120 m²
연면적 : 9,872 m² • 건폐율 : 70 % • 용적률 : 223 %

우연히 만나 인연이 되다.

연희 혁신 거점 사업은 청년을 위한 행복 주택공모로, 이전 세대와 차별화 된 특성을 가진 밀레니얼 세대의 라이프 스타일을 반영한 주거 문화를 계획하고자 하였다. 이에 따라 우리는 밀레니얼 세대 '공유'와 '연결'적 가치관을 중심으로 청년과 청년, 청년과 지역 사회 간의 우연한 만남을 통해 다양한 환대와 교류가 이루어질 수 있는 건물을 설계하고자 하였다. 청년들이 거주하는 주거 공간부터 작업하고 휴게하는 커뮤니티 공간까지 밀레니얼 청년들이 자신을 표현하는 기회를 제공하고 우연한 만남을 통해 인연이 될 수 있는 다양한 프로그램과 장소를 제공하였다.



건물 프로그램



■ 청년과 청년들의 우연한 만남, 런더리카페

런더리 카페는 기존의 플랫폼 공간에 대한 '소유'와 '전용'의 독점적 개념보다 청년들의 '공유'와 '연결'을 이끄는 공간으로, 필연적인 세탁 활동을 통해 청년들의 다양한 교류와 놀이를 제공하는 공간을 제시한다.



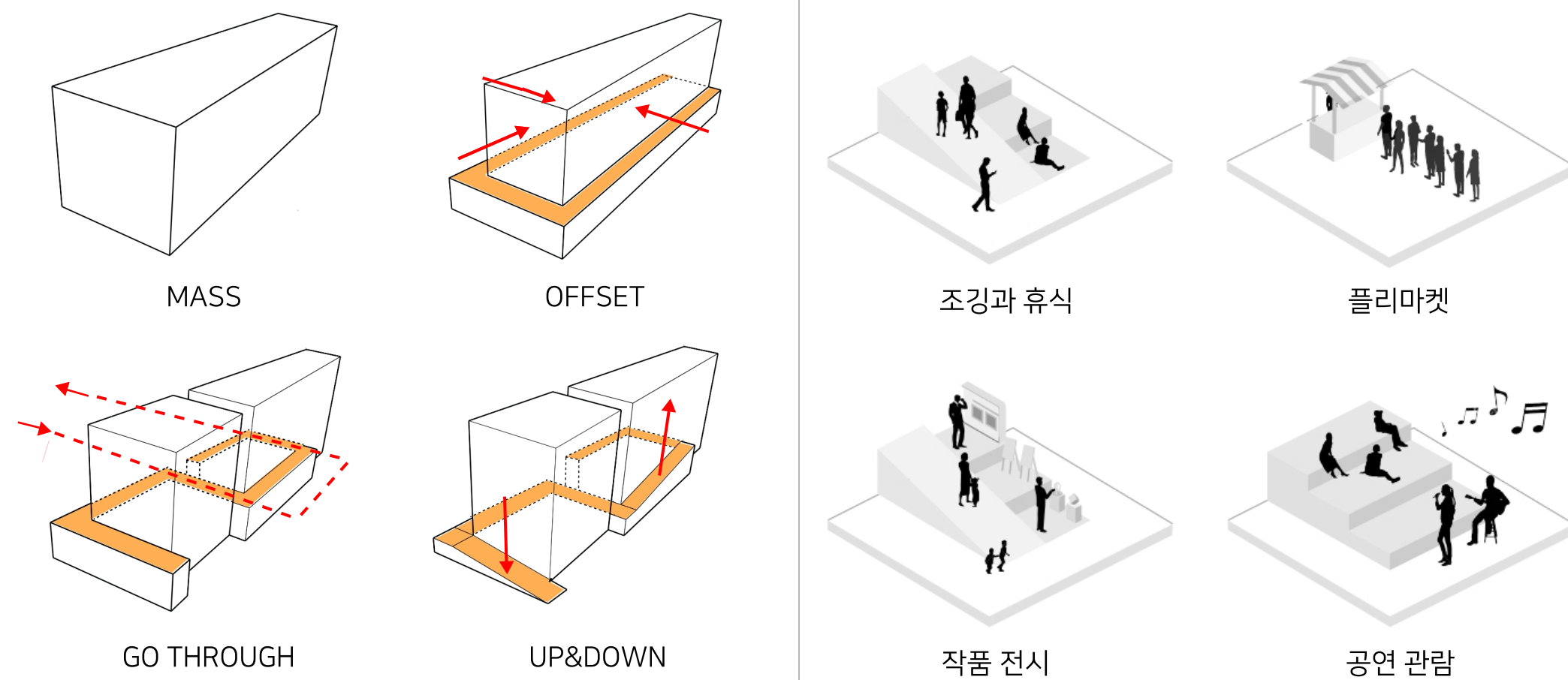
단면도 SCALE : 1 / 100



런더리 카페 내부

■ 청년과 주민들의 우연한 만남, 램프

램프는 지역 주민과 청년들 사이의 연결 및 우연한 만남을 통해 청년들의 사회적 관계와 경제적 활동을 돕는 공간을 제공한다. 사이트 주변에 위치한 경의선 숲길을 따라 자연스러운 동선을 제공하여 사람들을 건물로 유입하고, 지역주민과 함께 청년들의 다채로운 활동을 즐기고 나눌 수 있는 공간을 제공한다.

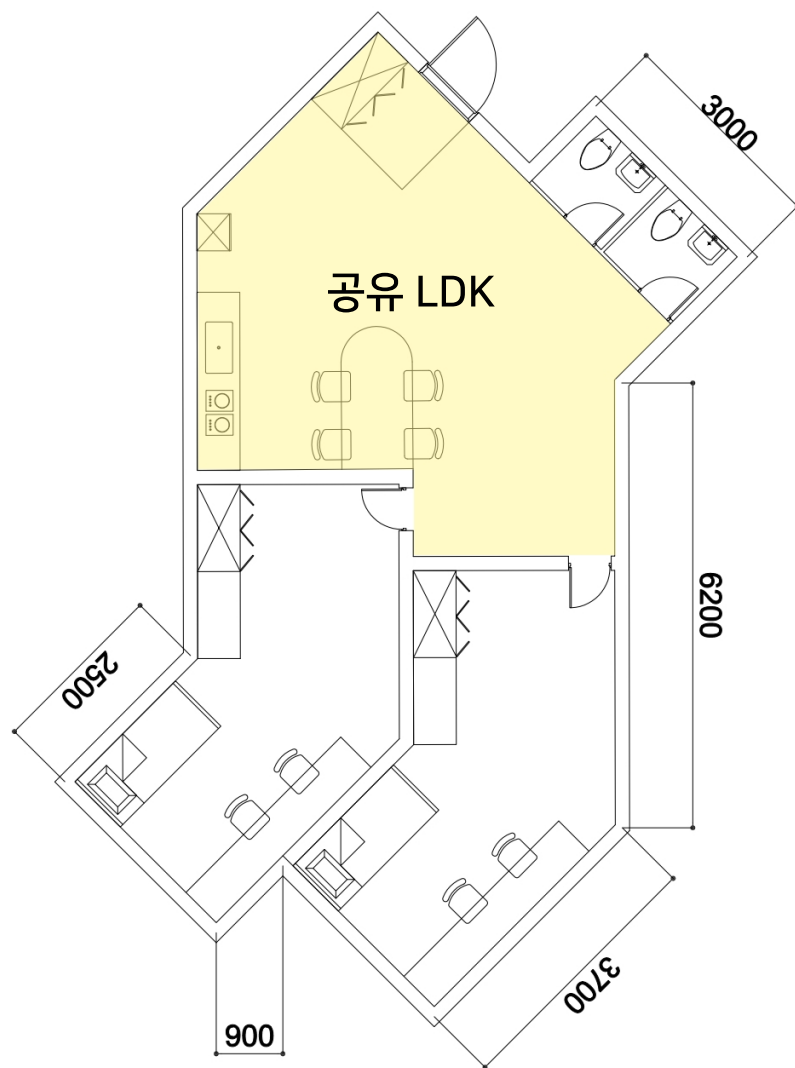


남서측 램프 입면

■ 주거유닛

주거유닛은 서로 다른 직업과 특성을 가진 청년들의 라이프스타일을 반영하여 '공유'와 '취미', '홈워커'를 키워드로한 4가지 유형의 형태가 계획되었다. 또한 협소한 공간을 보다 효율적으로 사용하기 위해 사각형의 일반화된 거주 공간을 비정형의 꺾쇠모양으로 계획하여 특정한 구조물없이 공간의 분할이 가능하도록 설계하였다.

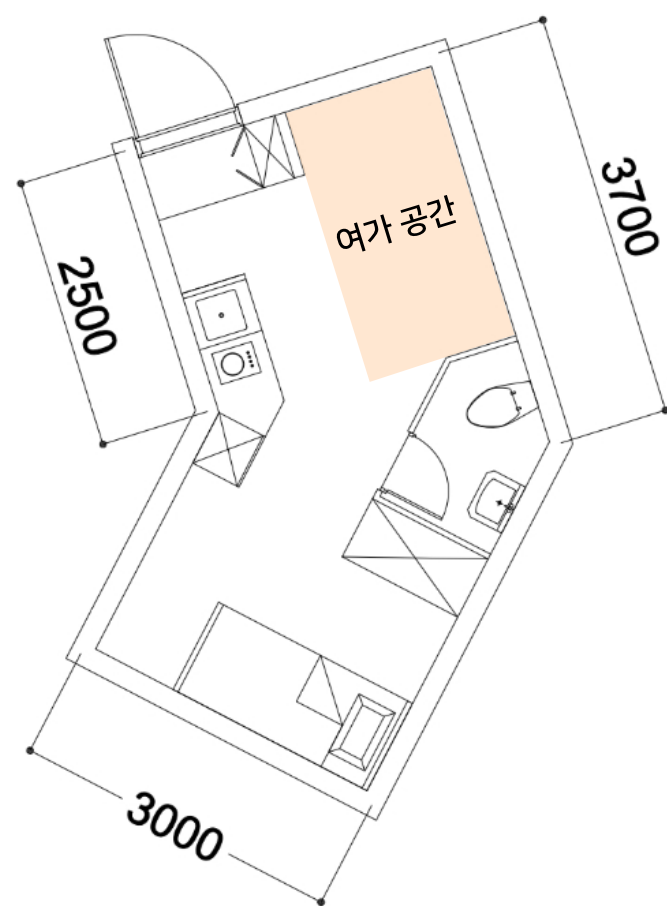
공유 주거 타입 A - 일반형



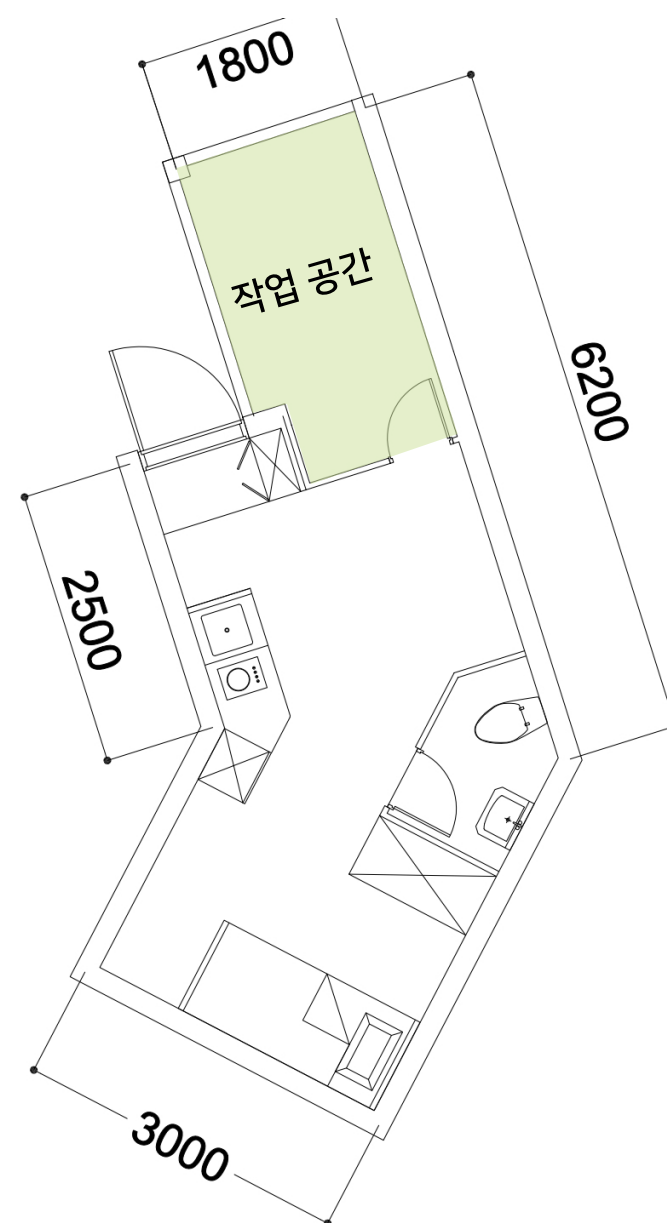
공유 주거 타입 B - 확장형



개인 주거 타입 A - 일반형



개인 주거 타입 B - 작업형



" 공유와 연결
우연한 만남

밀레니얼 세대의 새로운 주거를 제시합니다."

